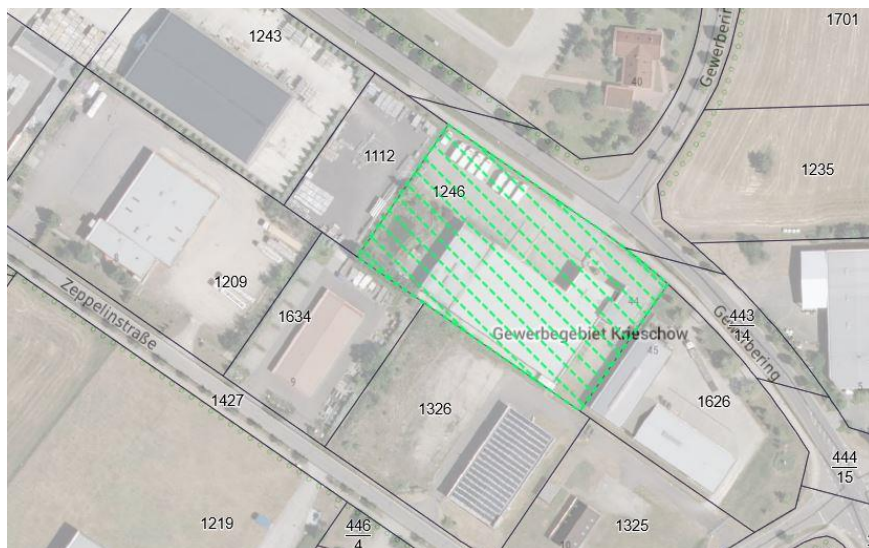


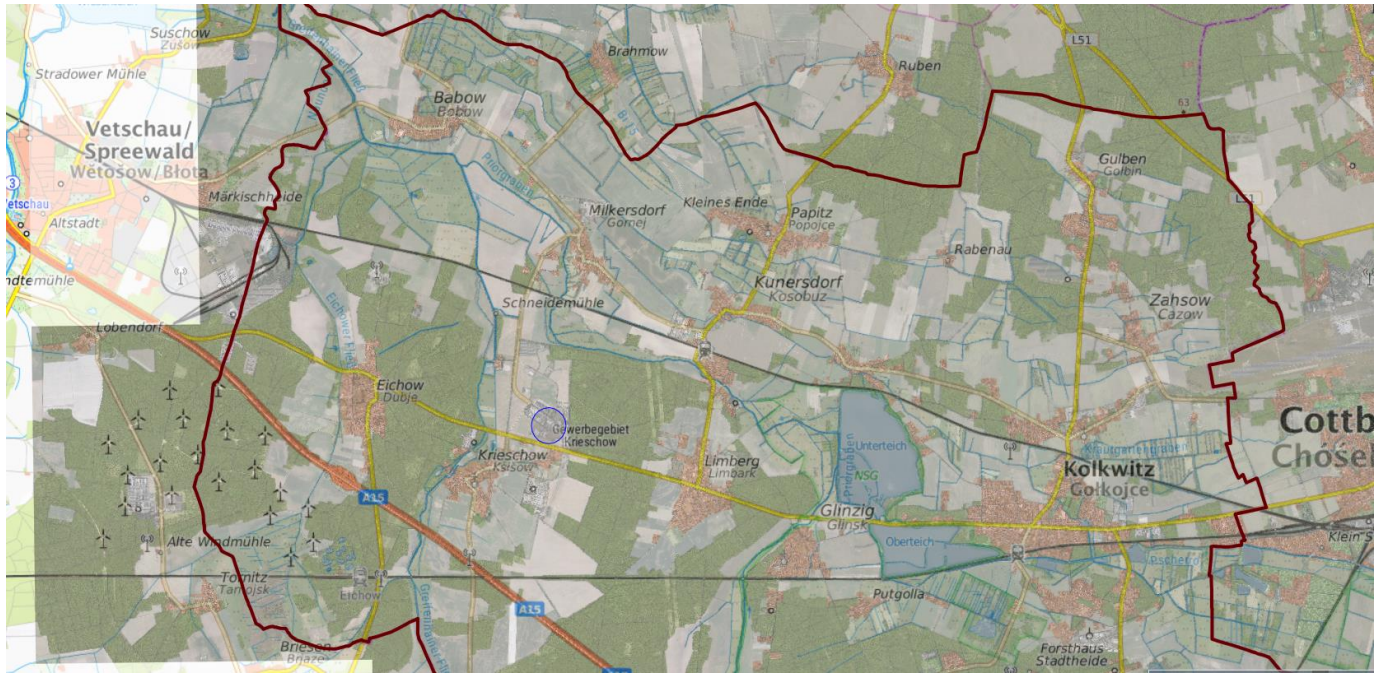
Gewerbefläche mit Halle zu verkaufen

Im Gewerbegebiet Krieschow steht derzeit eine Gewerbefläche samt Lagerhalle zum Verkauf. Das Grundstück befindet sich in einem rechtskräftigen B-Plan in der Nähe der Landesstraße 49. Bis zur nächsten Autobahnauffahrt Richtung Berlin / Dresden sind es ca. 12min. Die Fläche ist voll erschlossen und kann sofort genutzt werden.

Die Eckdaten sind:

- Grundstücksgröße 6.000 m²
- Lagerhalle mit angeschlossenem Bürotrakt
- Lagerfläche gesamt ca. 2.100 m²
 - o davon ca. 400 m² Tiefkühlfläche (Grundfläche / 2 Ebenen)
 - o ca. 500 m² Leichtkühlfläche
 - o ca. 1.200 m² Trockenlagerfläche (Grundfläche / teilweise 2. Ebene)
- ca. 190 m² direkt angeschlossener Bürotrakt
- weitere 230 m² Bürofläche (Erweiterung) auf 2 Etagen incl. 100 m² Messe-/Veranstaltungsraum
- 3 LKW-Laderampen
- 1 Transporterschräggrampe
- Objektbeheizung mittels Wärmepumpe und Wärmerückgewinnung TK-Anlagen
-





Bei Interesse melden Sie sich:

Thomas Ramoth

0355/29300-62

t.ramoth@kolkwitz.de